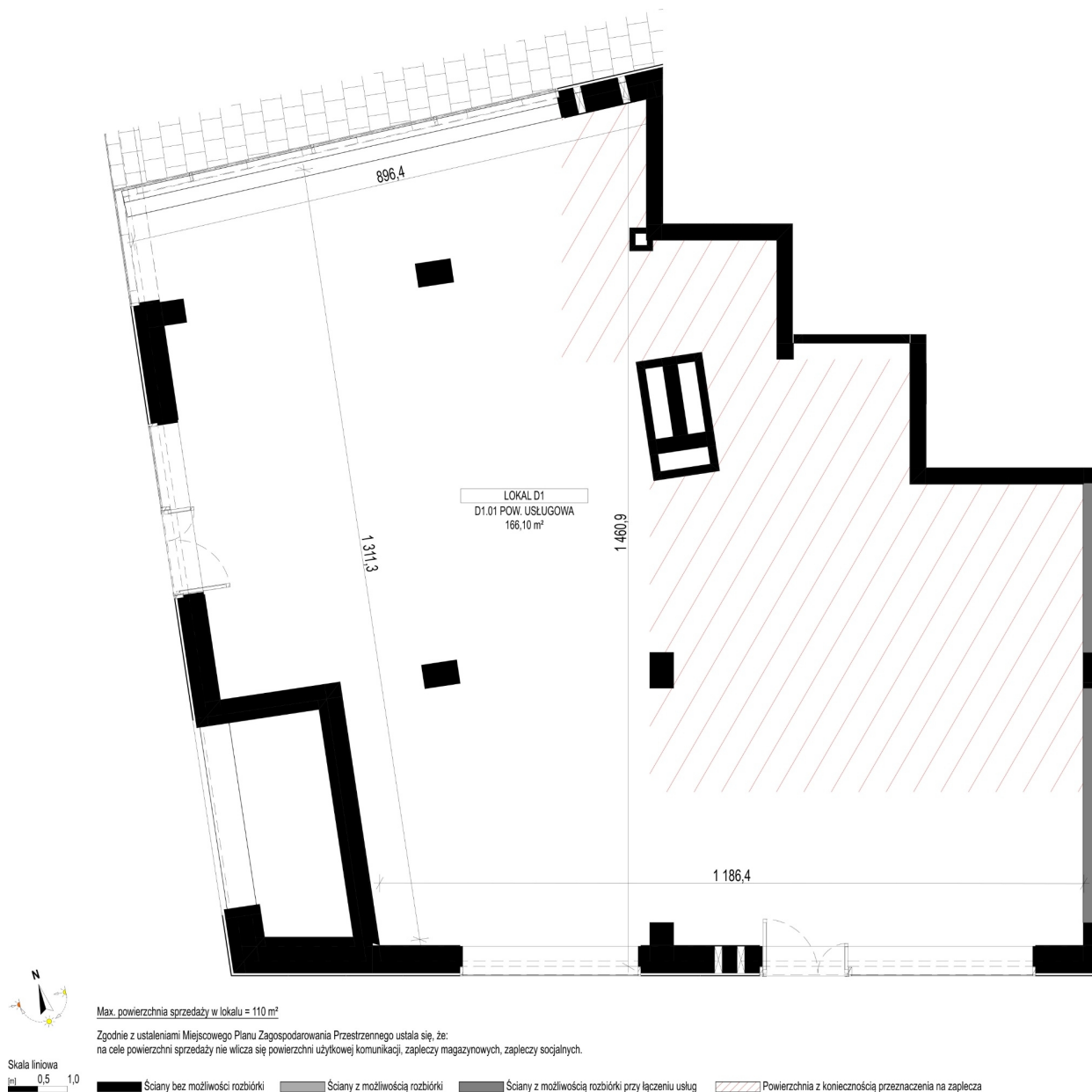


Św. Rocha Bud.1 lokal usł. D1



Numer:	D1
Piętro:	Parter
Metraż:	166,10 m ²
Cena netto / m²:	11 000 zł
Cena netto:	1 827 100 zł

Dane zawarte w powyższej karcie mieszkania są wyłącznie informacją handlową i nie stanowią oferty w rozumieniu Kodeksu Cywilnego. Karta została sporządzona w oparciu o projekt budowlany, mogą wystąpić niewielkie różnice w powierzchniach związane z koordynacją branżową. Powierzchnie podano z uwzględnieniem wypraw tynkarskich i wykończeń. Przedstawiona aranżacja mieszkania ma charakter poglądowy.