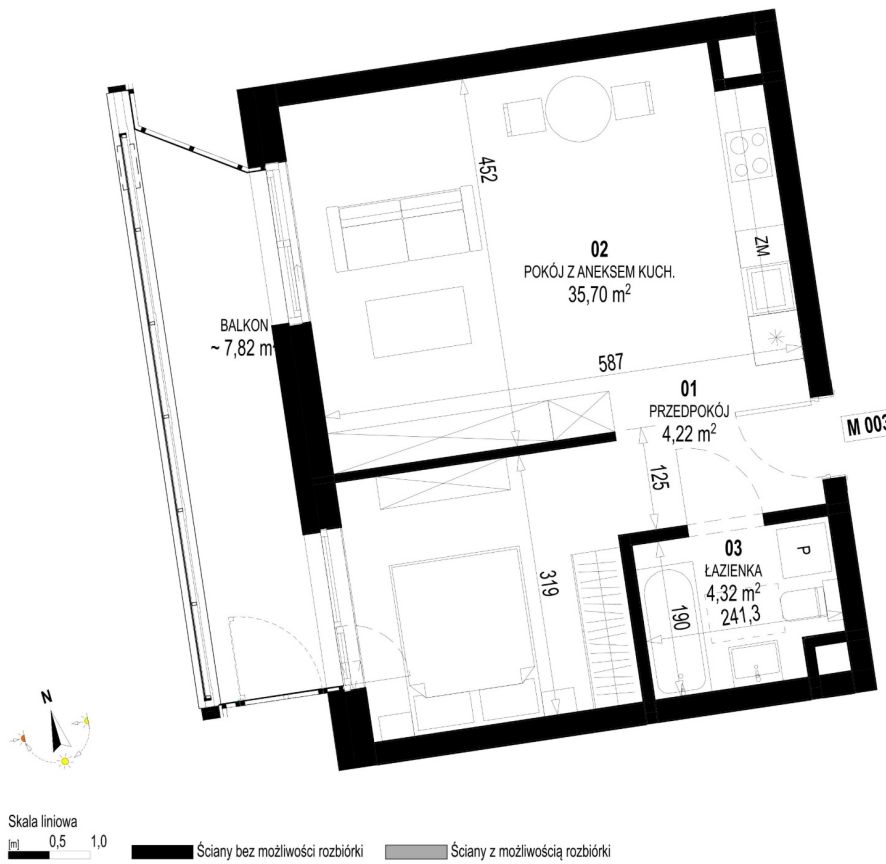


## Św. Rocha Bud.1 mieszkanie 3



<b>Numer:</b>	3
<b>Klatka:</b>	1
<b>Piętro:</b>	Piętro I
<b>Metraż:</b>	44,06 m <sup>2</sup>
<b>Pokoje:</b>	1
<b>Cena brutto / m<sup>2</sup>:</b>	12 300 zł
<b>Cena brutto:</b>	541 938 zł
<b>Dodatkowo:</b>	Balkon ok.: 7,82 m <sup>2</sup>

Dane zawarte w powyższej karcie mieszkania są wyłącznie informacją handlową i nie stanowią oferty w rozumieniu Kodeksu Cywilnego. Karta została sporządzona w oparciu o projekt budowlany, mogą wystąpić niewielkie różnice w powierzchniach związane z koordynacją branżową. Powierzchnie podano z uwzględnieniem wypraw tynkarskich i wykończeń. Przedstawiona aranżacja mieszkania ma charakter poglądowy.