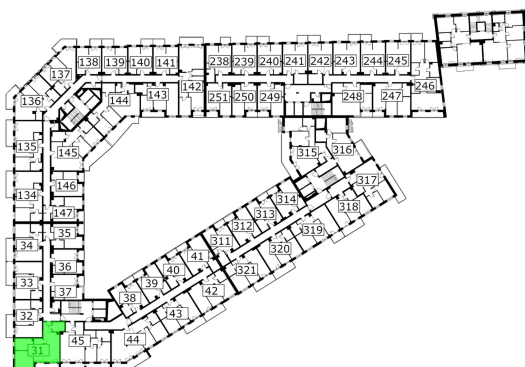


## Młynowa bud. 1 mieszkanie 31



- ściana z możliwością rozbiórki
- ściana bez możliwości rozbiórki



|                                |                      |
|--------------------------------|----------------------|
| Numer:                         | 31                   |
| Klatka:                        | 1                    |
| Piętro:                        | Piętro III           |
| Metraż:                        | 67,00 m <sup>2</sup> |
| Pokoje:                        | 3                    |
| Cena brutto / m <sup>2</sup> : | 12 350 zł            |
| Cena brutto:                   | 827 450 zł           |

Dane zawarte w powyższej karcie mieszkania są wyłącznie informacją handlową i nie stanowią oferty w rozumieniu Kodeksu Cywilnego. Karta została sporządzona w oparciu o projekt budowlany, mogą wystąpić niewielkie różnice w powierzchniach związane z koordynacją branżową. Powierzchnie podano z uwzględnieniem wypraw tynkarskich i wykończeń. Przedstawiona aranżacja mieszkania ma charakter poglądowy.