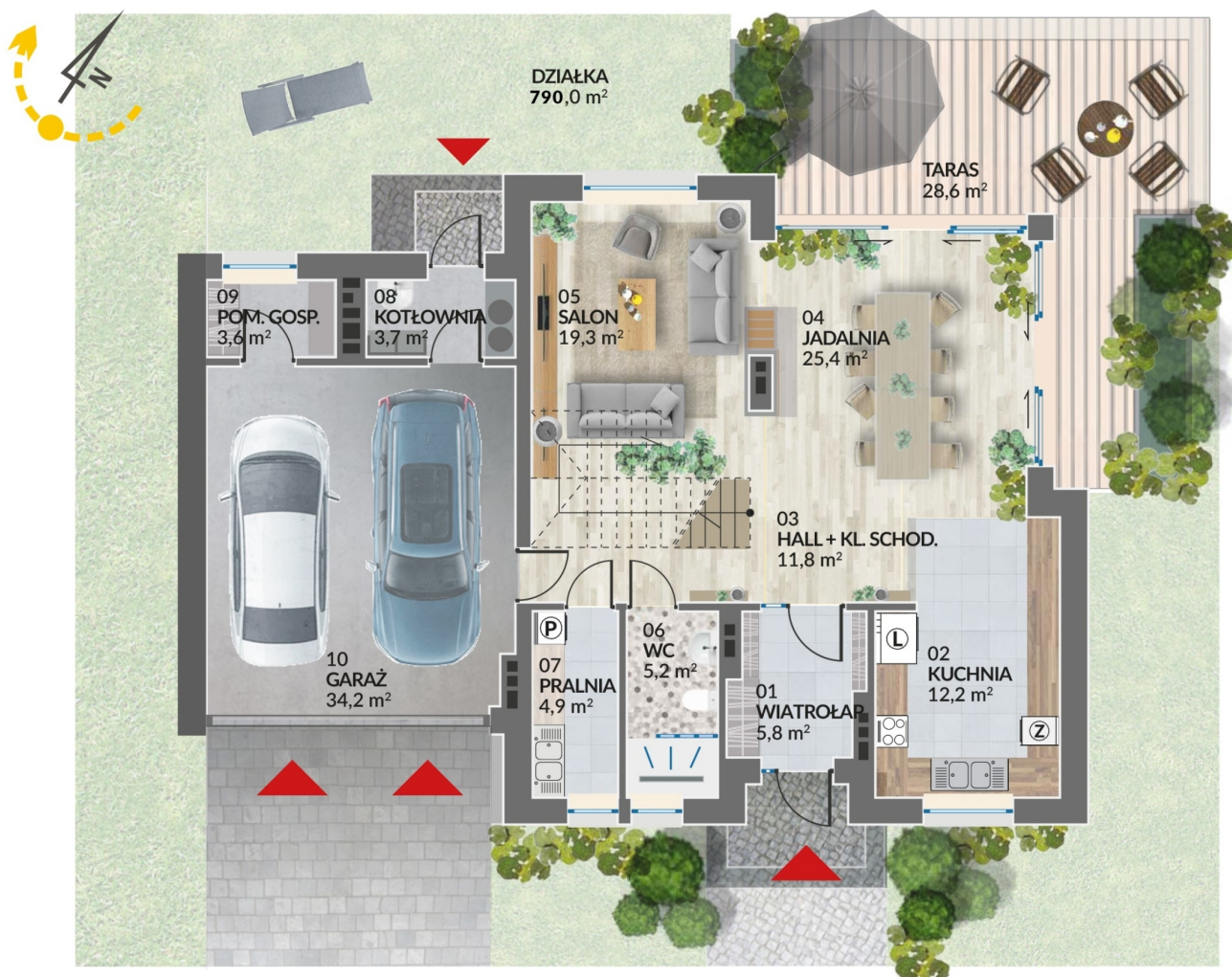


## Ruczaj Residence 6



Rzut parteru

0m 1 2 3 4 5 6 7



<b>Metraż:</b>	246,90 m <sup>2</sup>
<b>Pokoje:</b>	7
<b>Cena brutto / m<sup>2</sup>:</b>	11 341 zł
<b>Cena brutto:</b>	2 800 000 zł
<b>Powierzchnia:</b>	790,00 m <sup>2</sup>

Dane zawarte w powyższej karcie mieszkania są wyłącznie informacją handlową i nie stanowią oferty w rozumieniu Kodeksu Cywilnego. Karta została sporządzona w oparciu o projekt budowlany, mogą wystąpić niewielkie różnice w powierzchniach związane z koordynacją branżową. Powierzchnie podano z uwzględnieniem wypraw tynkarskich i wykończeń. Przedstawiona aranżacja mieszkania ma charakter poglądowy.

## Ruczaj Residence 6

### LOKAL 6

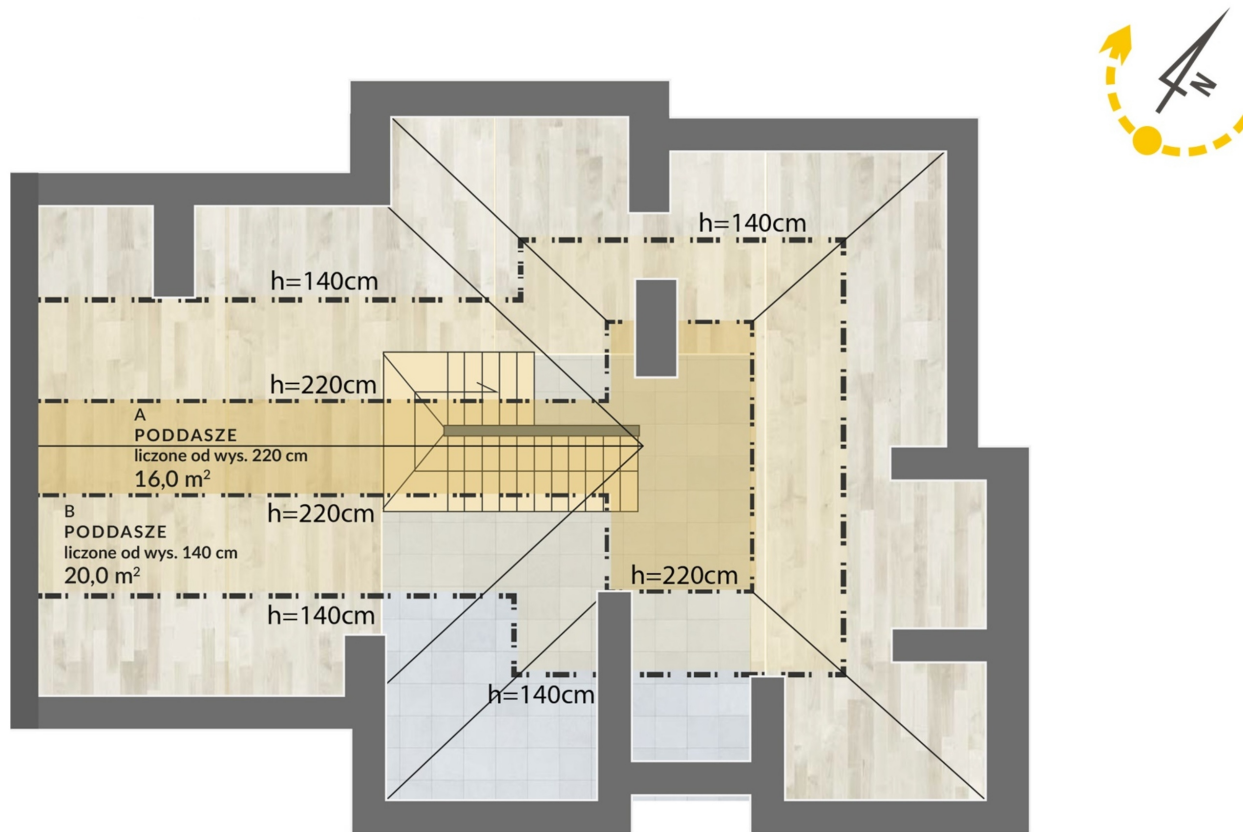
### RZUT PIĘTRA



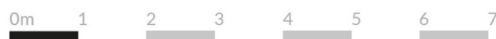
<b>Metraż:</b>	246,90 m <sup>2</sup>
<b>Pokoje:</b>	7
<b>Cena brutto / m<sup>2</sup>:</b>	11 341 zł
<b>Cena brutto:</b>	2 800 000 zł
<b>Powierzchnia:</b>	790,00 m <sup>2</sup>

Dane zawarte w powyższej karcie mieszkania są wyłącznie informacją handlową i nie stanowią oferty w rozumieniu Kodeksu Cywilnego. Karta została sporządzona w oparciu o projekt budowlany, mogą wystąpić niewielkie różnice w powierzchniach związane z koordynacją branżową. Powierzchnie podano z uwzględnieniem wypraw tynkarskich i wykończeń. Przedstawiona aranżacja mieszkania ma charakter poglądowy.

## Ruczaj Residence 6



Rzut poddasza



<b>Metraż:</b>	246,90 m <sup>2</sup>
<b>Pokoje:</b>	7
<b>Cena brutto / m<sup>2</sup>:</b>	11 341 zł
<b>Cena brutto:</b>	2 800 000 zł
<b>Powierzchnia:</b>	790,00 m <sup>2</sup>

Dane zawarte w powyższej karcie mieszkania są wyłącznie informacją handlową i nie stanowią oferty w rozumieniu Kodeksu Cywilnego. Karta została sporządzona w oparciu o projekt budowlany, mogą wystąpić niewielkie różnice w powierzchniach związane z koordynacją branżową. Powierzchnie podano z uwzględnieniem wypraw tynkarskich i wykończeń. Przedstawiona aranżacja mieszkania ma charakter poglądowy.