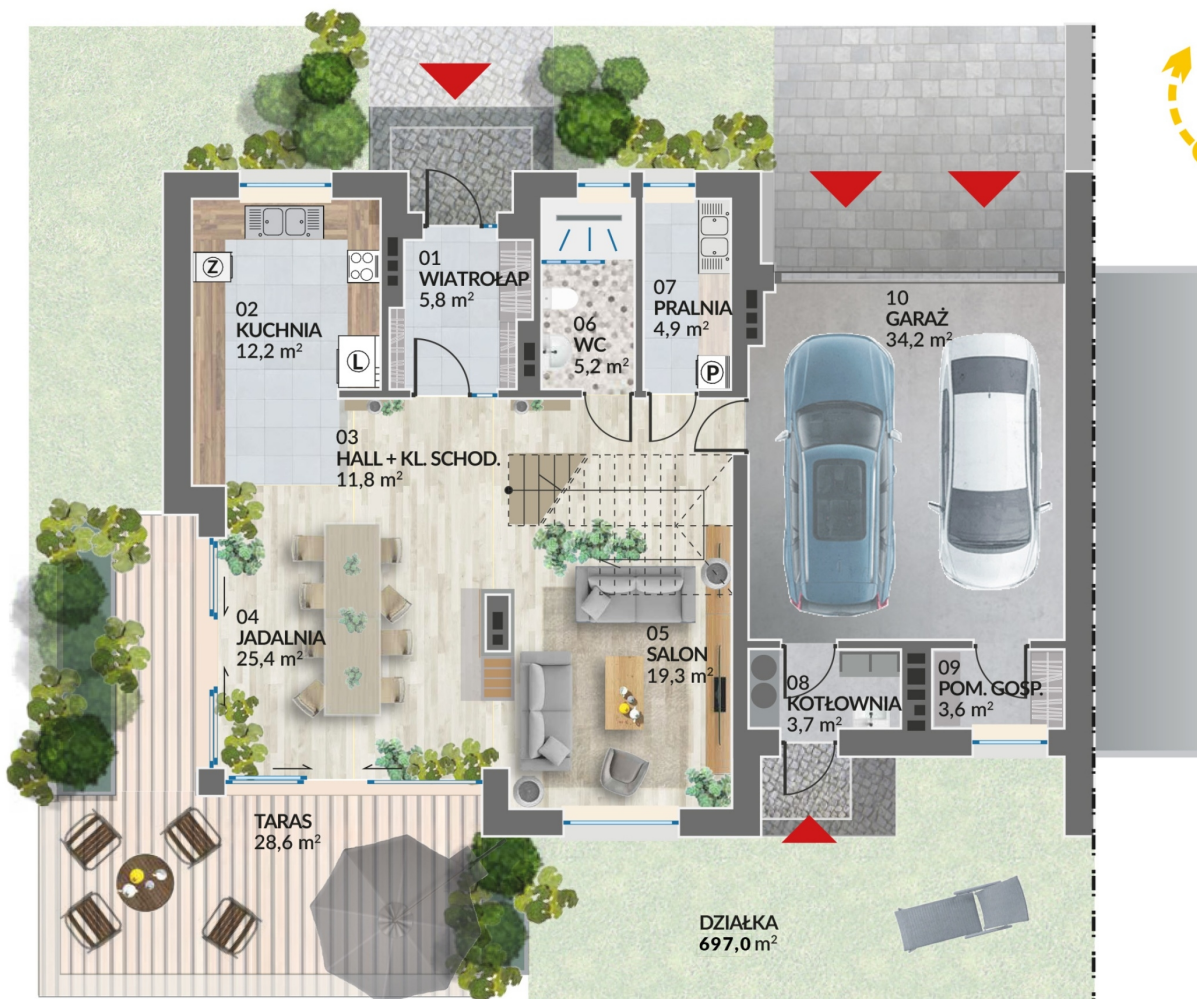


Ruczaj Residence 8A



Rzut parteru



| | |
|-------------------------------------|-----------------------|
| Metraż: | 246,90 m ² |
| Pokoje: | 7 |
| Cena brutto / m²: | 10 328 zł |
| Cena brutto: | 2 550 000 zł |
| Powierzchnia: | 697,00 m ² |

Dane zawarte w powyższej karcie mieszkania są wyłącznie informacją handlową i nie stanowią oferty w rozumieniu Kodeksu Cywilnego. Karta została sporządzona w oparciu o projekt budowlany, mogą wystąpić niewielkie różnice w powierzchniach związane z koordynacją branżową. Powierzchnie podano z uwzględnieniem wypraw tynkarskich i wykończeń. Przedstawiona aranżacja mieszkania ma charakter poglądowy.

Ruczaj Residence 8A

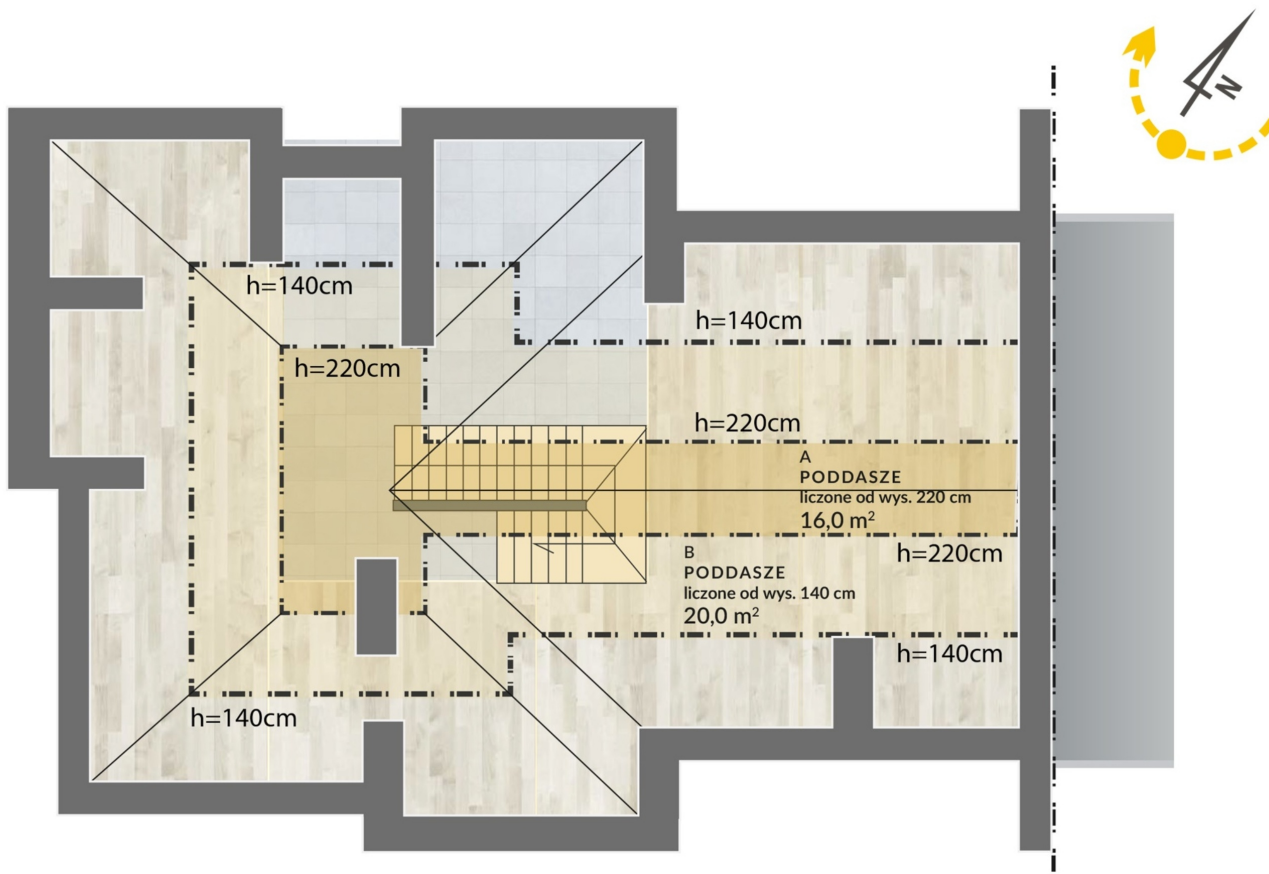
LOKAL 8A RZUT PIĘTRA



| | |
|-------------------------------------|-----------------------|
| Metraż: | 246,90 m ² |
| Pokoje: | 7 |
| Cena brutto / m²: | 10 328 zł |
| Cena brutto: | 2 550 000 zł |
| Powierzchnia: | 697,00 m ² |

Dane zawarte w powyższej karcie mieszkania są wyłącznie informacją handlową i nie stanowią oferty w rozumieniu Kodeksu Cywilnego. Karta została sporządzona w oparciu o projekt budowlany, mogą wystąpić niewielkie różnice w powierzchniach związane z koordynacją branżową. Powierzchnie podano z uwzględnieniem wypraw tynkarskich i wykończeń. Przedstawiona aranżacja mieszkania ma charakter poglądowy.

Ruczaj Residence 8A



Rzut poddasza



| | |
|-------------------------------------|-----------------------|
| Metraż: | 246,90 m ² |
| Pokoje: | 7 |
| Cena brutto / m²: | 10 328 zł |
| Cena brutto: | 2 550 000 zł |
| Powierzchnia: | 697,00 m ² |

Dane zawarte w powyższej karcie mieszkania są wyłącznie informacją handlową i nie stanowią oferty w rozumieniu Kodeksu Cywilnego. Karta została sporządzona w oparciu o projekt budowlany, mogą wystąpić niewielkie różnice w powierzchniach związane z koordynacją branżową. Powierzchnie podano z uwzględnieniem wypraw tynkarskich i wykończeń. Przedstawiona aranżacja mieszkania ma charakter poglądowy.